

# E1、E2のエラーが表示された時



〈圧力が上がりすぎて途中終了した場合〉

圧力が規定時間よりも早く上がっている場合に表示されるエラーです。カプセル内部足元側の排気フィルターが目詰まりを起こしている可能性があるため、下記の手順でご確認ください。またはカプセル外側下部にある自動排気弁が故障している可能性があります。その場合はご連絡ください。



## 排気フィルターの確認

カプセル内部足元側の排気フィルターを取りはずして、試運転をお願い致します。取り外した状態でエラーが発生しない時は、排気フィルターが原因と思われるため排気フィルターを交換してください。

## 排気フィルター交換作業

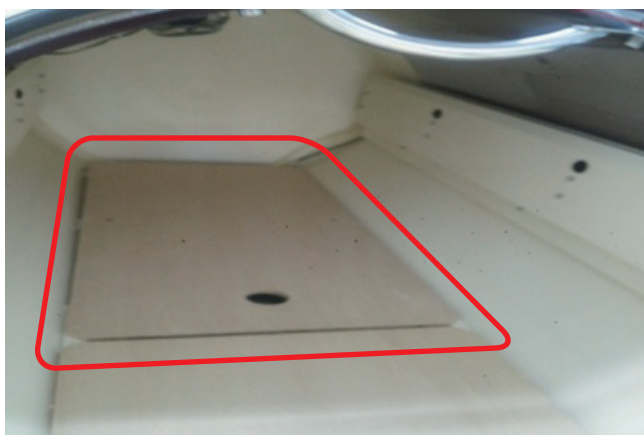
■主電源はオフにし、静止状態で作業してください。

### ■使用工具

モンキーレンチ

(最大まで開いた時に先端が36mmまで開く物)

ここを回すと、先端が開閉します。



**1** カプセル内部の足元側のスノコを外へ出してください。



**2** 現在装着されているフィルターを外し、交換してください。

※ 上記交換作業をしても解決しない場合、自動排気弁の故障が考えられます。

※ 電源ボックスとカプセルを繋いでいる2本のホースが折れ曲がっていた場合、もしくは物が乗ってホースがつぶれている場合は取り除いてください。

部品については手で回して取り外しができますが、手で取れない場合は上記モンキーレンチを使用して外してください。

モンキーレンチを使用する場合はフィルターの六角形部分に当てて回してください。

